



Администрация Пермского муниципального округа Пермского края
Комитет имущественных отношений

РАСПОРЯЖЕНИЕ

31.10.2023

№ 3352

О внесении изменений в распоряжение комитета имущественных отношений администрации Пермского муниципального округа от 28.07.2023 № 1819 «Об установлении публичного сервитута на часть земельных участков»

В соответствии со ст. 23, гл. V.7 Земельного кодекса Российской Федерации, Федеральным законом от 25.10.2001 № 137-ФЗ «О введении в действие Земельного кодекса Российской Федерации», пп. 3.2.5 п. 3.2 разд. 3 Положения о комитете имущественных отношений администрации Пермского муниципального округа, утвержденного решением Думы Пермского муниципального округа Пермского края от 29.11.2022 № 48, на основании ходатайства публичного акционерного общества «Россети Урал» (ИНН 6671163413, ОГРН 1056604000970) (далее - ПАО «Россети Урал») от 17.10.2023 № 13379:

1. Внести в распоряжение комитета имущественных отношений администрации Пермского муниципального округа от 28.07.2023 № 1819 «Об установлении публичного сервитута на часть земельных участков» (далее – Распоряжение) следующие изменения:

1.1. пункт 1 Распоряжения изложить в следующей редакции:

«1. Установить в интересах ПАО «Россети Урал» публичный сервитут общей площадью 409 кв.м на часть земельных участков:

- с кадастровым номером 59:32:0350001:79 (255 кв.м), расположенный по адресу: край Пермский, р-н Пермский, с/п Гамовское, д. Савенки;
- с кадастровым номером 59:32:0350001:72 (49 кв.м), расположенный по адресу: край Пермский, р-н Пермский, с/п Гамовское, д. Савенки;
- с кадастровым номером 59:32:0350001:71 (54 кв.м), расположенный по адресу: край Пермский, р-н Пермский, с/п Гамовское, д. Савенки;
- с кадастровым номером 59:32:3980008:700 (19 кв.м), расположенный по адресу: край Пермский, р-н Пермский, с/п Гамовское, примыкает к западной границе д. Ширково;

- в кадастровом квартале 59:32:3980008 (32 кв.м), расположенный по адресу: край Пермский, р-н Пермский, с/п Гамовское.

Цель: Подключения (технологического присоединения) к сетям инженерно-технического обеспечения «Строительство ВЛ 0,4 кВ с установкой ПУ для электроснабжения деревни Савенки (4500069599)».

Срок: 49 лет».

1.2. приложение № 1 к Распоряжению изложить в новой редакции, согласно приложению 1 к настоящему распоряжению;

1.3. приложение № 2 к Распоряжению изложить в новой редакции, согласно приложению 2 к настоящему распоряжению;

1.4. приложение № 3 к Распоряжению признать утратившим силу;

1.5. приложение № 4 к Распоряжению изложить в новой редакции, согласно приложению 3 к настоящему распоряжению.

2. Комитету имущественных отношений администрации Пермского муниципального округа в течение 5 рабочих дней со дня подписания настоящего распоряжения:

2.1. Направить настоящее распоряжение в Управление Федеральной службы государственной регистрации, кадастра и картографии по Пермскому краю;

2.2. Направить настоящее распоряжение в ПАО «Россети Урал», а также сведения о лицах, являющихся правообладателями земельных участков, сведения о лицах, подавших заявления об учете их прав (обременений прав) на земельные участки, способах связи с ними, копии документов, подтверждающих права указанных лиц на земельные участки.

2.3. Разместить настоящее распоряжение на официальном сайте Пермского муниципального округа в информационно-телекоммуникационной сети Интернет.

3. Настоящее распоряжение вступает в силу со дня его подписания.

4. Контроль исполнения распоряжения оставляю за собой.

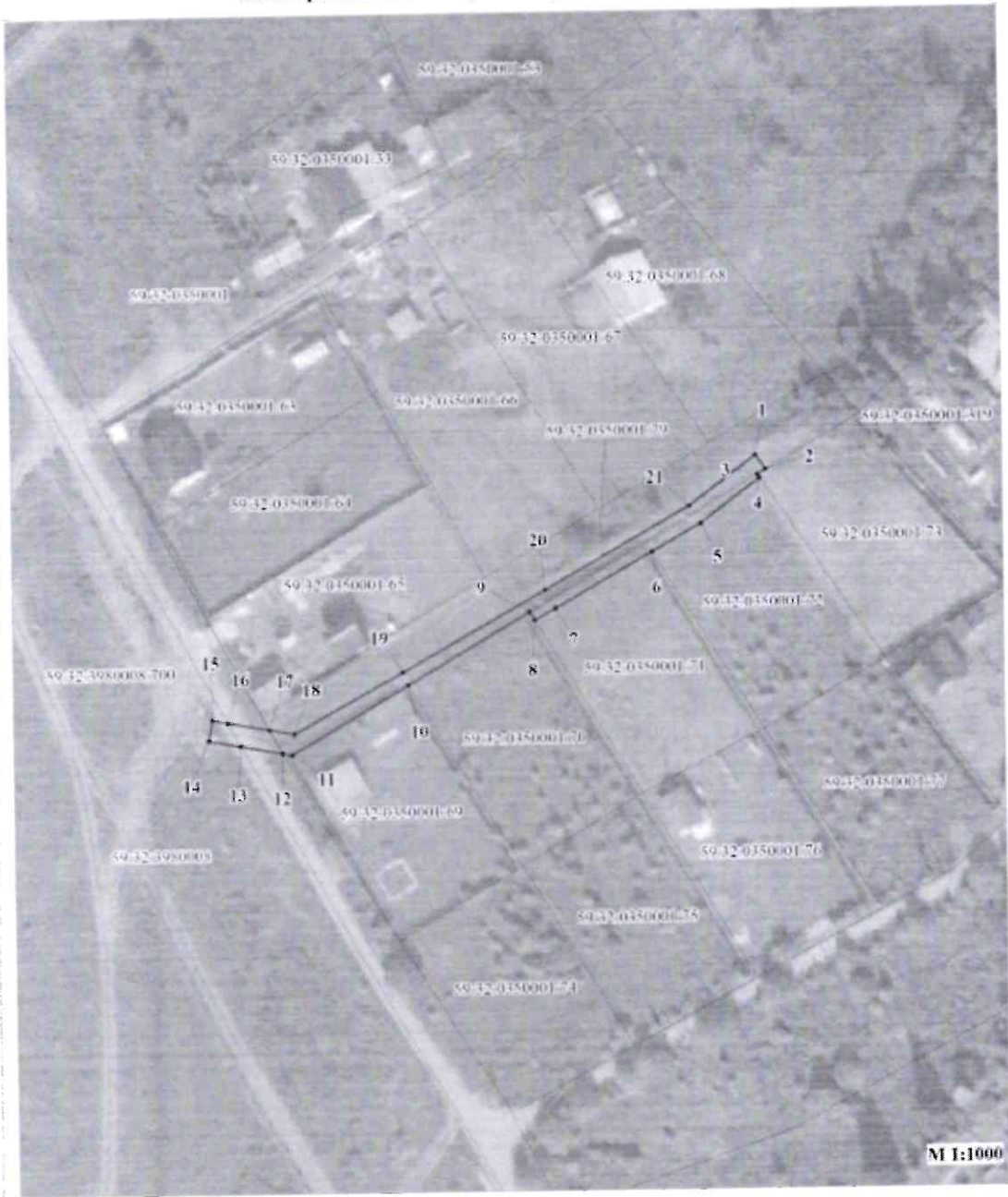
И.о председателя комитета



М.В. Королева

Приложение № 1
к распоряжению
комитета имущественных
отношений администрации
Пермского муниципального округа
от 31.10.2023 № 3352

Публичный сервитут
"Строительство ВЛ 0,4 кВ с установкой ПУ для электроснабжения деревни Савенки (4500069599)"
Схема расположения границ публичного сервитута



- Условные обозначения:**
- 59.32.0350004 кластерный номер квартала
 - 59.32.0350001.79 кластерный номер земельного участка, учтенного в ГКН
 - граница земельного участка, учтенного в ГКН
 - граница публичного сервитута
 - граница кластерного квартала
 - характерная точка границы
 - проекционная линия ВЛ 0,4 кВ

M 1:1000

Приложение № 2
к распоряжению
комитета имущественных
отношений администрации
Пермского муниципального округа
от 31.10.2023 № 3352

ОПИСАНИЕ МЕСТОПОЛОЖЕНИЯ ГРАНИЦ ПУБЛИЧНОГО СЕРВИТУТА «Строительство ВЛ 0,4 кВ с установкой ПУ для электроснабжения деревни Савенки (4500069599)» ПЕРМСКИЙ КРАЙ, ПЕРМСКИЙ МУНИЦИПАЛЬНЫЙ ОКРУГ (НАИМЕНОВАНИЕ ОБЪЕКТА)				
Сведения о местоположении границ объекта				
1. Система координат МСК-59, зона 2				
2. Сведения о характерных точках границ объекта				
Обозначение характерны х точек границ	Координаты, м		Метод определения координат и средняя квадратическая погрешность положения характерной точки (M), м	Описание закреплен ия точки
	X	Y		
1	2	3	4	5
1	497846.73	2224252.00	Геодезический метод; M=0.1	-
2	497844.03	2224254.01	Геодезический метод; M=0.1	-
3	497843.05	2224252.33	Геодезический метод; M=0.1	-
4	497842.35	2224252.81	Геодезический метод; M=0.1	-
5	497833.81	2224241.34	Геодезический метод; M=0.1	-
6	497828.52	2224231.94	Геодезический метод; M=0.1	-
7	497818.06	2224213.34	Геодезический метод; M=0.1	-
8	497815.82	2224209.35	Геодезический метод; M=0.1	-
9	497817.42	2224208.38	Геодезический метод; M=0.1	-
10	497803.85	2224185.13	Геодезический метод; M=0.1	-
11	497790.82	2224162.80	Геодезический метод; M=0.1	-
12	497791.15	2224160.98	Геодезический метод; M=0.1	-
13	497792.59	2224152.98	Геодезический метод; M=0.1	-
14	497793.70	2224146.79	Геодезический метод; M=0.1	-
15	497797.64	2224147.50	Геодезический метод; M=0.1	-
16	497797.11	2224150.46	Геодезический метод; M=0.1	-
17	497795.66	2224158.49	Геодезический метод; M=0.1	-
18	497794.80	2224163.26	Геодезический метод; M=0.1	-
19	497806.28	2224184.19	Геодезический метод; M=0.1	-
20	497821.55	2224211.38	Геодезический метод; M=0.1	-
21	497837.17	2224239.16	Геодезический метод; M=0.1	-
1	497846.73	2224252.00	Геодезический метод; M=0.1	-

**Расчет платы
за публичный сервитут**

Плата за публичный сервитут рассчитана в соответствии с п. 4 ст. 39.46 Земельного кодекса Российской Федерации на часть земельного участка в кадастровом квартале **59:32:3980008**

- Площадь земельного участка, обремененного сервитутом – 32 кв.м.
- Удельный показатель кадастровой стоимости – 121,39 руб/кв.м
- Срок публичного сервитута – 49 лет
- Стоимость платы за сервитут: $32 * 121,39 * 49 * 0,01\% = 19,03$ руб.

Размер платы за весь срок сервитута – 19,03 рублей (Девятнадцать рублей 03 копейки)

**Платежные реквизиты
для внесения платы за публичный сервитут**

ИНН 5948066481

КПП 594801001

Наименование получателя Управление Федерального казначейства по Пермскому краю (Комитет имущественных отношений администрации Пермского муниципального округа)

Казначейский счет 03100643000000015600

Единый казначейский счет 40102810145370000048

Отделение Пермь Банка России // УФК по Пермскому краю г. Пермь

БИК 015773997

ОКТМО 57546000

назначение платежа плата за публичный сервитут распоряжение от 31.10.2023 № 3352

КБК 542 1 11 05 410 14 0000 120

